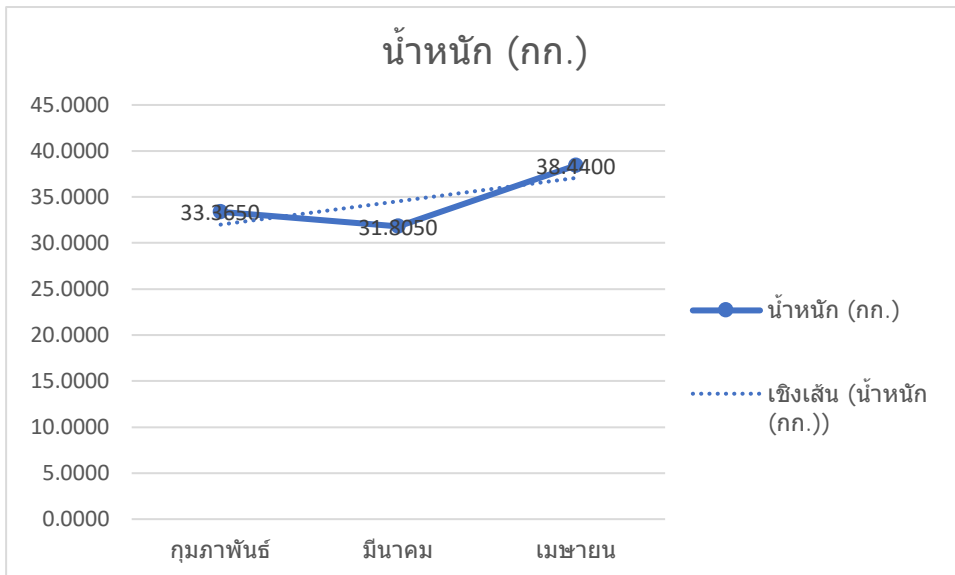


การวิเคราะห์และประเมินผลกระบวนการจัด
บริการเก็บ ขน และกำจัดมูลฝอยทั่วไป

ประจำเดือน	น้ำหนัก (กก.)	หมายเหตุ
กุมภาพันธ์	33.3650	
มีนาคม	31.8050	
เมษายน	38.4400	



จากกราฟจะเห็นได้ว่า เดือน เมษายน เป็นเดือนที่น้ำหนักขยะเยอะขึ้น ซึ่งในเดือนเมษายน เป็นเทศกาลหยุดยาวของไทย ทุกคนส่วนใหญ่ กลับภูมิลำเนา มีการใช้จ่ายเพื่อให้ครอบครัวของตนเองได้รับประทานอาหาร จึงทำให้ขยะในเดือนเมษายนเพิ่มมากขึ้น