

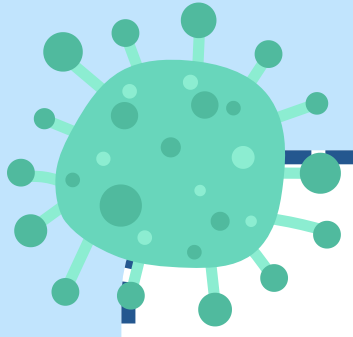


ประชาสัมพันธ์ ป้องกัน

โรคไข้เลือดออก



ประจำปี ๒๕๖๙



สาเหตุและการติดต่อ

พาหะนำโรค : ยุงลายตัวเมีย เป็นตัวแพร่เชื้อโดยการกัดผู้ป่วยที่มีเชื้อไวรัสในกระแสเลือดแล้วไปกัดคนปกติ อาการเด่นคือไข้สูงเฉียบพลัน ปวดศีรษะ ปวดเมื่อยตัว และอาจมีจุดเลือดออก การป้องกันทำได้โดยกำจัดแหล่งเพาะพันธุ์ยุงลาย จีดวัดซันป้องกัน และป้องกันไม่ให้ยุงกัด



อาการที่สังเกตได้

โรคไข้เลือดออกมักดำเนินไปตาม **3 ระยะ** ดังนี้

- 1. ไข้ระยะสูง** : ไข้สูงลอยอย่างรวดเร็วติดต่อกัน 2-7 วัน
- 2. ระยะวิกฤต** : ระยะนี้ไข้จะเริ่มลดลงอย่างรวดเร็ว แต่ผู้ป่วยอาจเกิดภาวะช็อก อ่อนเพลียมาและปวดท้องรุนแรง เลือดออกง่าย เช่น เลือดกำเดาไหล ถ่ายดำ
- 3. ระยะฟื้นตัว** : อาการจะค่อย ๆ ดีขึ้น เริ่มอยากอาหาร ความดันโลหิตและชีพจรกลับมาปกติ



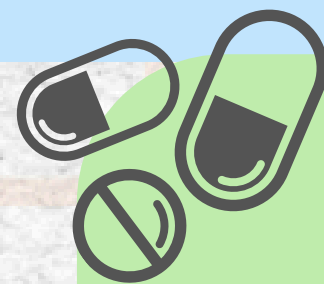
สัญญาณเตือนอันตราย (ต้องรีบพบแพทย์ฉุกเฉิน)

- ไข้ลดแต่อาการแย่ง ไม่ยอมรับประทานอาหาร
- ปวดท้องรุนแรง หรืออาเจียนติดต่อกันหลายครั้ง
- มีเลือดออกผิดปกติ เช่น เลือดกำเดาไหล ถ่ายดำ ตัวเย็น มือเท้าเย็น
- ปัสสาวะลดลง หรือไม่ปัสสาวะนาน 4-6 ชั่วโมง



การป้องกัน

- กำจัดแหล่งเพาะพันธุ์ยุง : ตรวจภาชนะที่มีน้ำขัง
- ป้องกันยุงกัด : ทายากันยุง นอนในมุ้ง
- การจีดวัดซัน : ปัจจุบันมีวัดซันป้องกันไข้เลือดออกได้รับการรับรองและแนะนำโดยแพทย์สามารถปรึกษาแพทย์เฉพาะทางด้านโรคติดต่อได้



การรักษา และดูแลเบื้องต้น

- **ห้ามซื้อยากลุ่มNSAID** : เช่น ยาแอสไพริน (Aspirin) ไบรูโพรเฟน (Ibuprofen) เพราะจะทำให้เลือดออกในกระเพาะอาหาร
- **ยาลดไข้ที่ใช้ได้** : ยาพาราเซตามอล โดยต้องรับประทานในปริมาณและระยะเวลาที่แพทย์กำหนด
- **การดูแลทั่วไป** : เช็ดตัวลดไข้ ดื่มน้ำเกลือแร่ร้อนนำผลไม้ทดแทนการเสียน้ำ และเฝ้าสังเกตอาการอย่างใกล้ชิด



งานสาธารณสุขสูง

☎ : ๐๔๒-๐๐๗-๑๐๔ : เทศบาลตำบลยางหล่อ : yanglor.go.th@hotmail.com

